



**Tag**  
der  
offenen  
Tür

**Samstag, 24. Februar 2024**

10.00 – 14.00 Uhr

Kirchlindachstrasse 25, Zollikofen

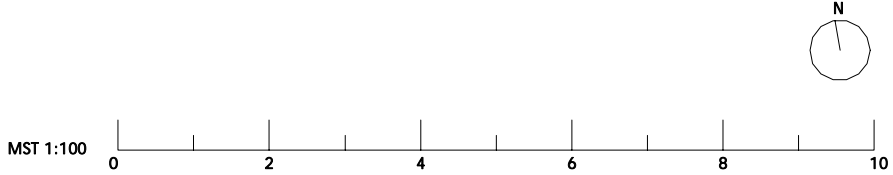
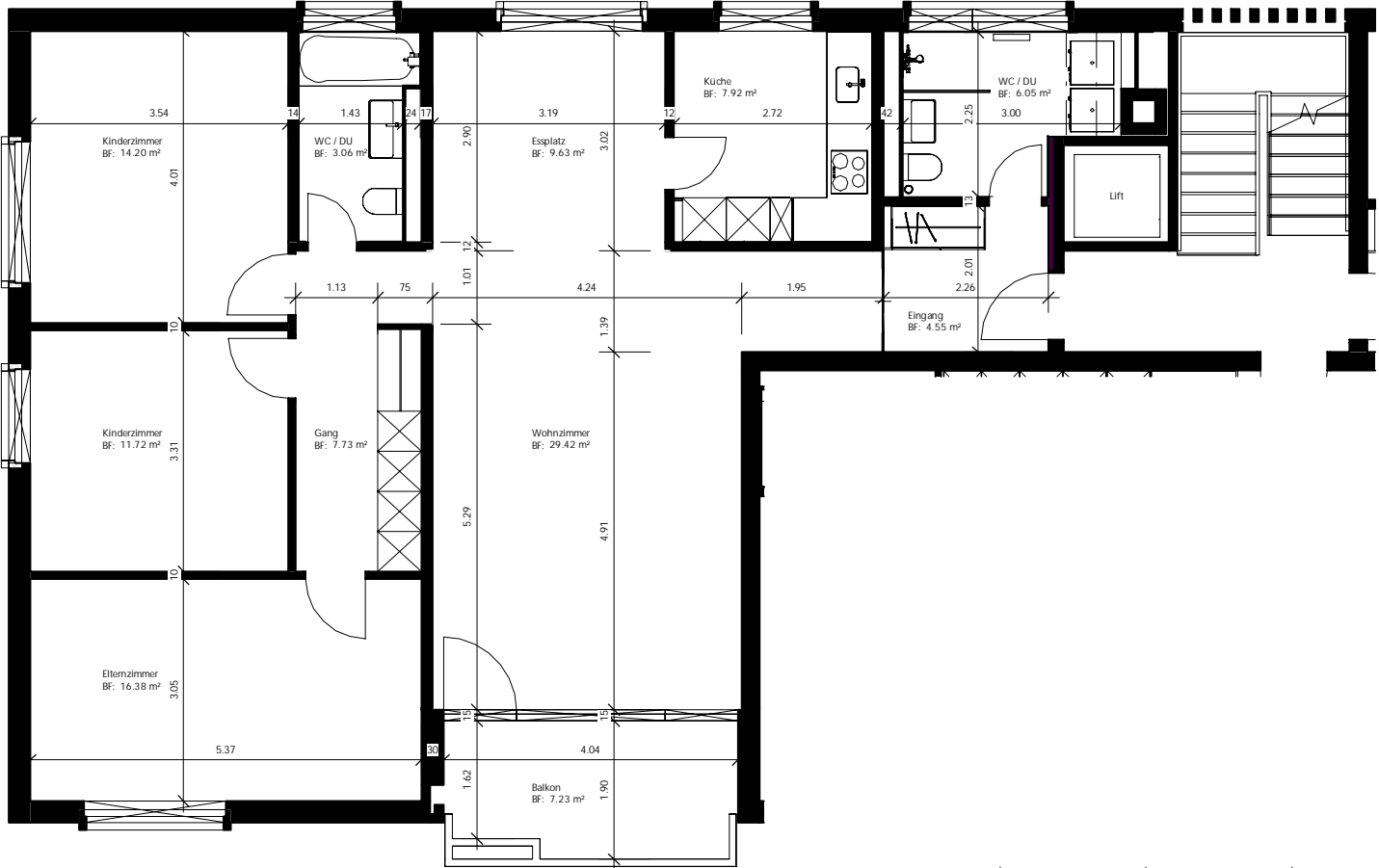
---

Suchen Sie eine schöne 4 ½ oder 3 ½ Zimmerwohnung mit grandioser Bergpanorama-Aussicht? Dann kommen Sie vorbei.

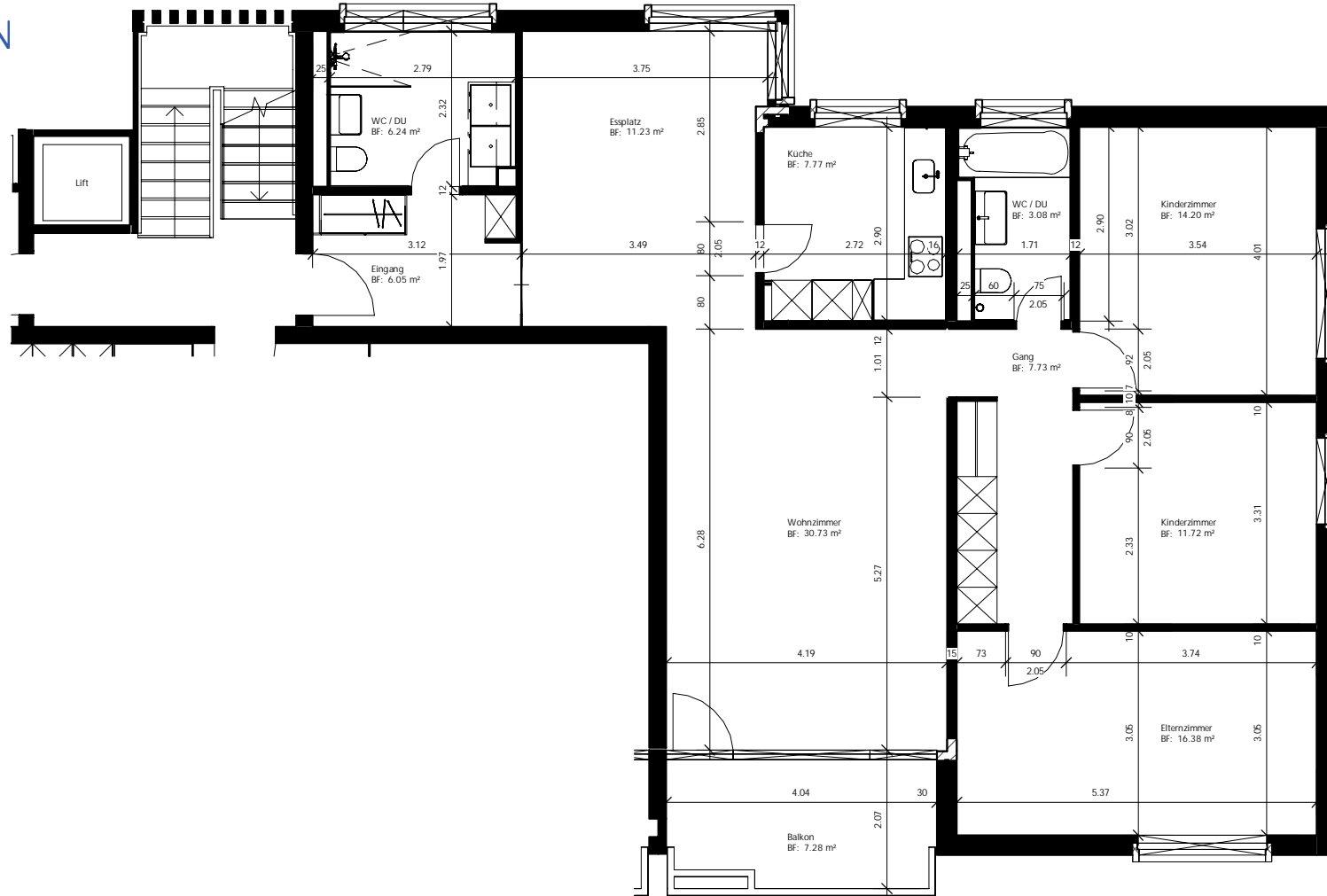
Erleben Sie einen exklusiven Blick in diese frisch sanierte Liegenschaft und sichern Sie sich Ihre Traumwohnung. Moderne und hochwertige Materialien treffen hier auf Altbaucharme.

*Wir freuen uns auf interessierte Bewerber.*

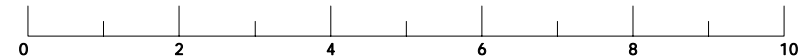
Weitere Details finden Sie auf unserer Webseite: [pkimmoag.ch](http://pkimmoag.ch)



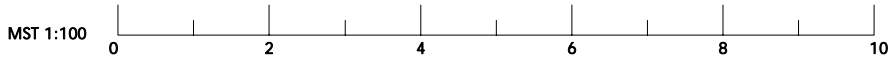
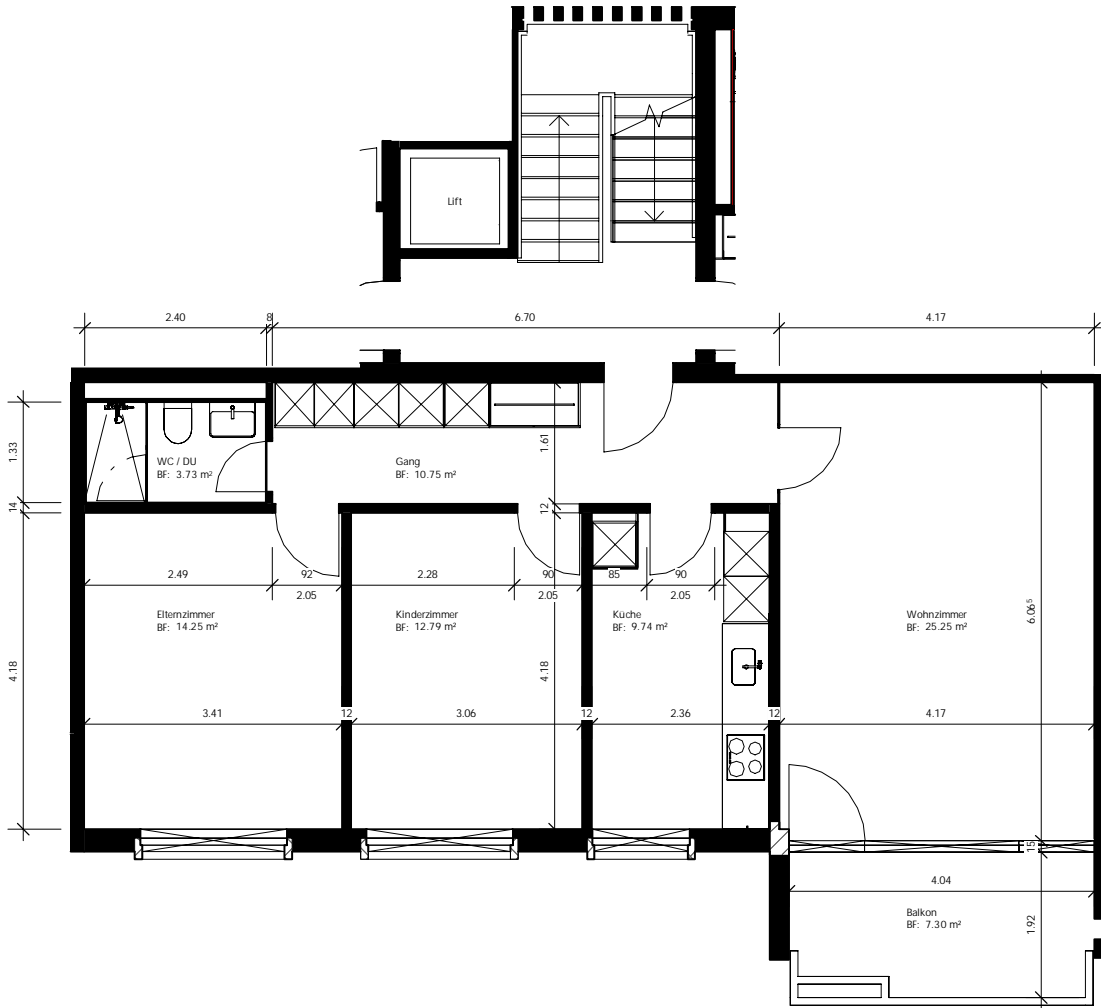
<b>Liegenschaft:</b>	KirchIndachstrasse 25, Zollkofen
<b>Geschoss:</b>	1. - 4.OG je ein Exemplar
<b>Wohnungsgrösse:</b>	4.5 Zimmer
<b>Nettowoohnfläche:</b>	110 m <sup>2</sup> Keller: ca. 5 m <sup>2</sup>
<b>Loggia/Balkon/Aussensitzplatz:</b>	7.5 m <sup>2</sup>
<b>Wohnungsnummer:</b>	3, 6, 9, 12



MST 1:100

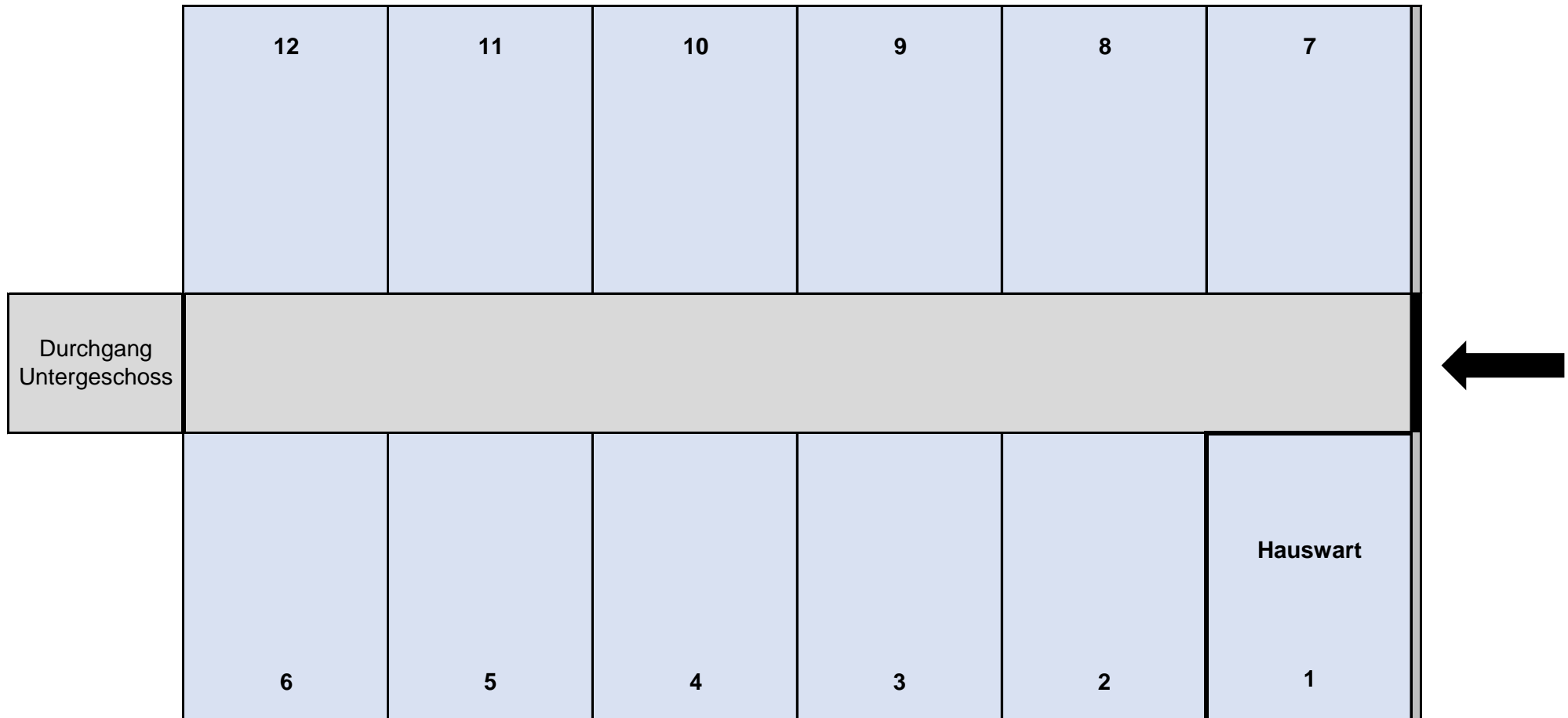


Liegenschaft:	Kirchlindachstrasse 25, Zolllikofen
Geschoss:	1. - 4.OG je ein Exemplar
Wohnungsgrösse:	4.5 Zimmer
Nettowohnfläche:	115 m <sup>2</sup> Keller: ca. 5 m <sup>2</sup>
Loggia/Balkon/Aussensitzplatz:	7.5 m <sup>2</sup>
Wohnungsnummer:	1, 4, 7, 10



<b>Liegenschaft:</b>	KirchIndachstrasse 25, Zollkofen
<b>Geschoss:</b>	1. - 4.OG je ein Exemplar
<b>Wohnungsgrösse:</b>	3.5 Zimmer
<b>Nettowoohnfläche:</b>	76.5 m <sup>2</sup> <span style="float: right;">Keller: ca. 5 m<sup>2</sup></span>
<b>Loggia/Balkon/Aussensitzplatz:</b>	7.5 m <sup>2</sup>
<b>Wohnungsnummer:</b>	2, 5, 8, 11

## Einstellhalle Kirchlindachstrasse 25, Zollikofen



Die Einstellhalle wird mit 11 Ladestationen ausgerüstet. Der Strombezug wird einfach und bequem der betroffenen Stromrechnung (Wohnung) belastet. Die selbst produzierte Solarenergie soll zu mind. 50 % als Eigenverbrauch genutzt werden. Dazu hilft eine hausinterne Speicherlösung.